

GAMMES :

RATICIDES

**NUISIBLES DU
JARDIN**

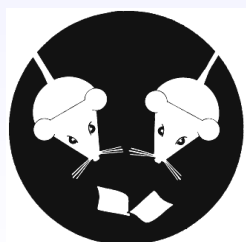
**DESHERBANTS ET
ENGRAIS**

**INSECTICIDES
DESINFECTANTS
INDUSTRIELS ET
MENAGERS**

**INSECTICIDES
DESINFECTANTS
POUR LOCAUX
D'ELEVAGE**

**PROTECTION DU
BOIS**

REPULSIF



RATS ET SOURIS ++ PÂTE 25ppm brodifacoum

Raticide prêt à l'emploi

CARACTÉRISTIQUES:

HOMOLOGATION : AMM N° FR-2017-0065.

COMPOSITION :

- 0,0025 % de Brodifacoum.
- Agent d'amertume : Benzoate de Dénatonium.

SUPPORT : Appât frais de couleur bleue

UTILISATIONS :

OCCI RATS ET SOURIS ++ Pâte est utilisable aussi bien dans les lieux secs que humides. OCCI RATS ET SOURIS ++ Pâte est particulièrement recommandé pour traiter les endroits difficiles d'accès et quand le risque de dispersion de graines pose problème (Industries agro-alimentaires, lieux publics...). Son attractivité maximale permet de traiter même dans le cas d'une forte concurrence alimentaire.

PROPRIÉTÉS :

- Appât frais prêt à l'emploi :

Une pâte onctueuse composée de farines et de graisses végétales, dont l'appétence est renforcée par l'ajout d'arômes naturels et de sucre. Le processus de fabrication assure une imprégnation totale et homogène de l'appât pour une assimilation immédiate de la matière active par les rongeurs.

- Puissant anticoagulant :

Le brodifacoum. Le rongeur meurt dans les 2 à 5 jours suivants l'absorption, la mort semble naturelle et n'éveille pas la méfiance du reste de la colonie, qui continue à consommer le produit.

- La présentation :

En sachet toilé biodégradable microporeux, hydrofuge, évite la dispersion des appâts et simplifie l'application avec une plus grande sécurité.

- Agent d'amertume

Non détecté par les rongeurs, un agent d'amertume intégré dans la composition de l'appât réduit les risques d'absorption accidentelle par l'homme.

MODE D'EMPLOI :

OCCI RATS ET SOURIS ++ Pâte doit être placé aux endroits les plus fréquentés et sur les parcours habituellement empruntés par les rongeurs. L'ouverture des sachets est inutile.

Souris	Rats
2 à 5 sachets par poste	5 à 10 sachets par poste.

LABORATOIRES LOGISSAIN

90800 ARGIESANS FRANCE Tel. 03 84 36 61 10 Fax. 03 84 28 92 43

www.logissain.com

Placer si possible les appâts dans des postes d'appâtage afin de :

- maintenir l'appât à l'abri de la poussière.
- procurer aux rongeurs un sentiment de sécurité.
- éviter que d'autres animaux ne consomment les appâts.

Renouveler les appâts au fur et à mesure de leur consommation. Changer les appâts souillés ou trop anciens. Pour éviter une nouvelle infestation, il suffit de disposer des postes témoins permanents.

RECOMMANDATIONS :

- Ne pas toucher les appâts avec les mains pour ne pas éveiller la méfiance des rongeurs.
- Ne pas conserver ou déposer ces appâts à portée des enfants et des animaux domestiques.
- Conserver uniquement dans l'emballage d'origine.
- En cas d'ingestion ou de malaise consulter immédiatement un médecin et lui montrer l'emballage ou l'étiquette.

CLASSIFICATION :

ATTENTION : GHS08

Mention de danger :

H373 : Risque présumé d'effets graves pour les organes à la suite d'expositions répétées ou d'une exposition prolongée par voie sanguine.

CONDITIONNEMENT :

- Boite 150 g (ref P1110).
- seau 6 kg (ref P 1111).
- carton 20 kg (ref P 1112).

ANTIDOTE : Vitamine K1 administrée sous contrôle médical.